

PROJETS 2023

Soli'doume

Co-coordination du dispositif inspiré de la sécurité sociale alimentaire de la métropole clermontoise visant la co-construction d'un écosystème alimentaire durable, équitable et solidaire à l'échelle du territoire, des structures et des individus pour l'accompagnement des transitions des pratiques (agricoles, alimentaires).



Les Territoires du goût



Coordination de la stratégie régionale de déploiement du dispositif pédagogique des territoires du goût visant la formation des professionnels (professeurs des écoles, animateurs des temps périscolaires, infirmières scolaires, agents de restauration collective), l'animation territoriale, les échanges de pratiques et l'évaluation des changements de comportements territoriaux, structurels et individuels via l'éducation au goût.



Végétalisation de l'alimentation après 60 ans

Co-crédation et animation du dispositif puy-de-dômois permettant de diagnostiquer les pratiques et d'apporter des conseils & solutions aux seniors et professionnels du territoire sur la végétalisation de l'assiette au regard des connaissances scientifiques actuelles.

ReseautAGE
Réseau Nutrition-Santé-Séniors



et bien d'autres...

POUR PLUS D'INFORMATIONS,
CONTACTEZ-NOUS :

Delphine FAUCON

Coordinatrice de développement territorial,
structurel & individuel alimentation & mieux-être
Educatrice du goût, Formatrice



06 74 00 98 17



delphine.faucon@cresna-intermediation.com



www.cresna-intermediation.com



CRÉER *Accompagner*
Nuancer
RENCONTRER
Savourer ADAPTER
EXPÉRIMENTER *Explorer*

Coconstruire ensemble
les transitions et changements
de comportements
alimentaires & mieux-être

NOTRE COEUR DE MÉTIER



La coopérative CRESNA est une structure d'utilité sociale forte de douze années d'expériences. Nous accompagnons les **processus de transitions et changements de comportements** dans une démarche participative en favorisant la transversalité entre l'individu, son environnement et son écosystème.

NOTRE MISSION

Partant des besoins et des pratiques en matière d'**alimentation et de mieux-être** des individus et/ou des collectifs, nous élaborons ensemble un plan d'action permettant de **faire évoluer les comportements de chacun**.



Cela passe par le **développement des compétences individuelles** (savoirs, savoir-faire et savoir être), afin de pouvoir faire ses propres choix alimentaires & mieux-être en conscience, avec plus d'**autonomie**, et **sans compromettre le « bien commun »**.



CRÉER DES ENVIRONNEMENTS
FAVORABLES

INFORMER

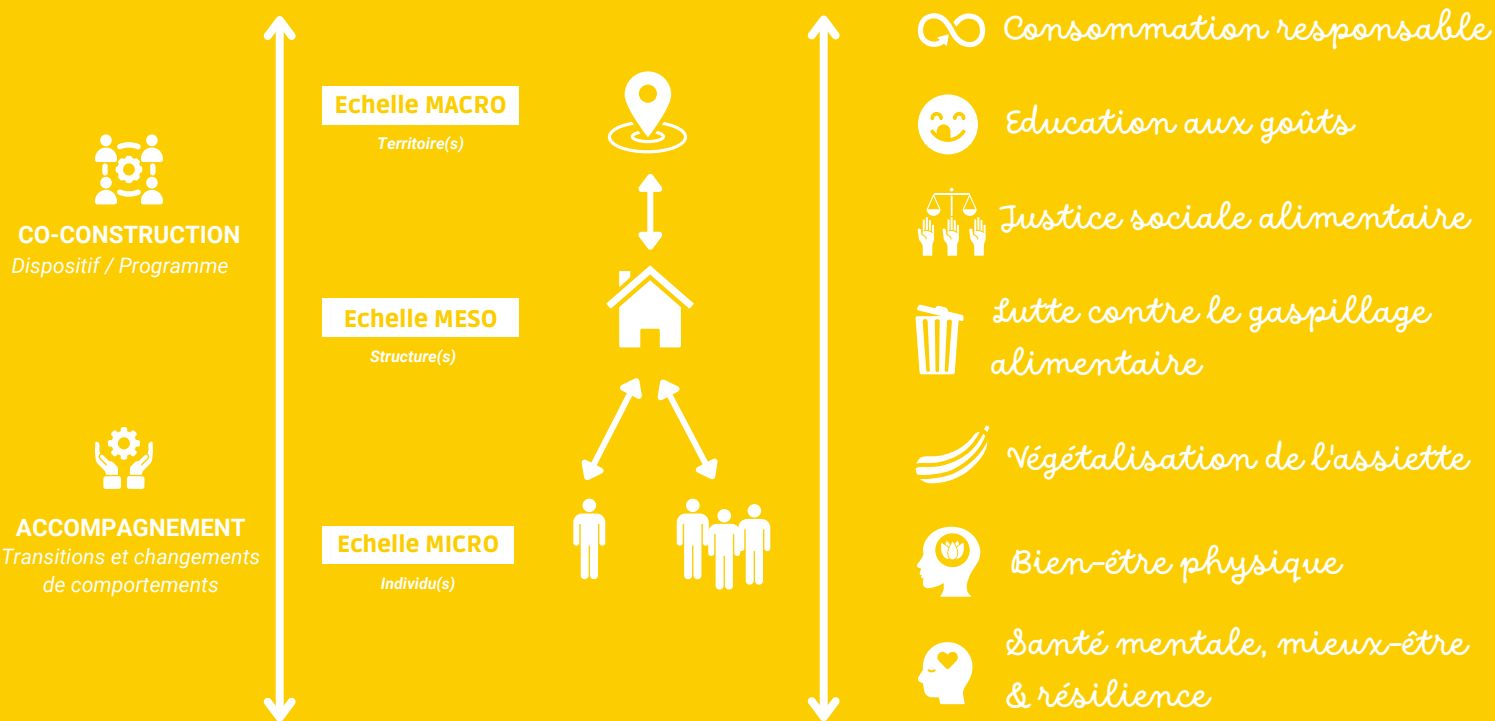
SENSIBILISER

PRATIQUER & EXPÉRIMENTER

ÊTRE AMBASSADEUR

1

IDENTIFIONS QUEL PROCESSUS METTRE EN ŒUVRE AVEC LA COOPÉRATIVE



Formule 1*	Formule 2*	Formule 3*	Formule 4*	Formule 5*	Formule 6*
Montage de projet de A à Z	Diagnostic de pratiques et de comportements	Accompagnement de plan d'action	Création d'outils de facilitation pédagogique	Formations professionnelles	Animation d'ateliers

*Plus de détails sur www.cresna-intermediation.com

2

IDENTIFIONS QUELLE THÉMATIQUE TRANSVERSALE TRAITER

ALIMENTATION

Créer une **relation positive** entre un **mangeur sensible**, les **aliments** et son **environnement** afin de faire évoluer ses pratiques & comportements alimentaires.

ALIMENTATION

Mieux-être

Favoriser l'utilisation des **soft-skills** pour approfondir la **relation positive** mangeur sensible - aliment - environnement.

MIEUX-ÊTRE

Alimentation

Favoriser l'utilisation d'**aliments** lors d'ateliers permettant d'approfondir les compétences - issues des **softs-skills** - des individus et/ou des collectifs.

MIEUX-ÊTRE

Développer les **techniques bien-être** ou les **softs-skills** des individus et/ou des collectifs.

3

DÉPLOYONS, COORDONNONS ET ÉVALUONS LE PROCESSUS DÉFINI ENSEMBLE



L'**intermédiation sociale** & la **facilitation pédagogique** sont les outils que nous utilisons afin que chaque individu se mette en mouvement pour le processus défini et ainsi faciliter le déploiement, la coordination et l'évaluation du plan d'action coconstruit collectivement...